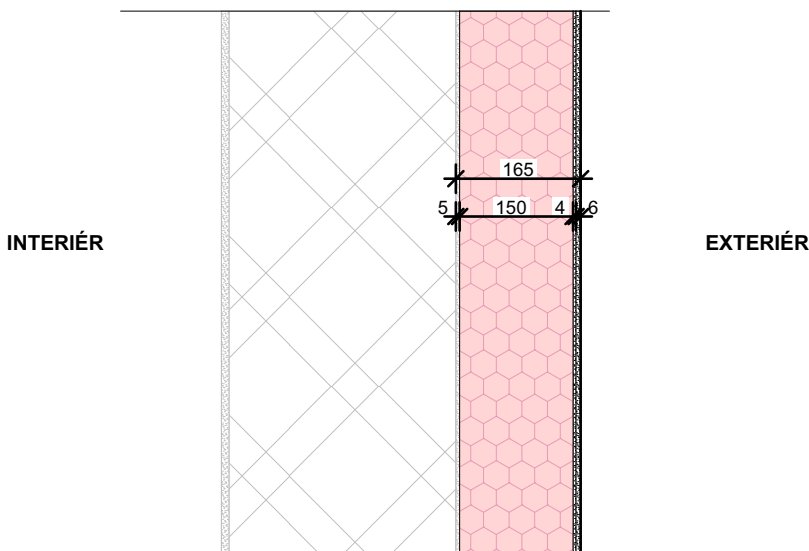


# F03

## VONKAJŠIE ZATEPLENIE EXTRUDOVANÝM POLYSTYRÉNOM (XPS) S FINÁLNOU ÚPRAVOU: ORGANICKÁ OMIETKA

**hr. TI = 150mm**



OBVODOVÁ STENA - VYHOTOVENIE NOVÉHO KONTAKTNÉHO ZATEPLOVACIEHO SYSTÉMU ETICS S TEPELNÝM IZOLANTOM NA BÁZE MINERÁLNEJ VLNÝ A POVRCHOVOU ÚPRAVOU Z HRUBOVRSTVOVEJ OMIETKY TYPU BRIZOLIT.

- |  | HRúbKA    |
|--|-----------|
| <ul style="list-style-type: none"> <li>• <b>POVRCHOVÁ ÚPRAVA:</b> MODULAČNÁ ORGANICKÁ OMIETKA, FRAKCIE 0,5MM KANELÚROVANÁ, VYSOKO PRUŽNÁ NASTAVENÁ PROTI PLESNIAM A RIASAM FRAKCIE MP (0,5MM), NASIAKAVÁ: W3 ( NÍZKA ),DIFÚZNE OTVORENÁ: W2 NANÁŠANIE V DVOCH VRSTVÁCH, KANELÚROVANÁ ŠTRUKTÚRA/HREBEŇOVÁ ÚPRAVA 10X10XHL.4 CELKOVÁ HRúbKA 5-6MM, MAX. HRúbKOU KANELÚRY 4-5MM, (<math>\lambda_V=0,800</math> W/MK), HR. CCA 6MM (REFERENČNÝ MATERIÁL: STOLIT MP/MODULAR PLASTER)</li> </ul> | 6 MM      |
| <ul style="list-style-type: none"> <li>• <b>PENETRAČNÝ NÁTER:</b> ADHÉZNA PLNENÁ PENETRÁCIA NA ORGANICKEJ BAZE, PREPÚŠŤAJÚCI CO2 A VODNÚ PARU HR. 0,25MM (REFERENČNÝ MATERIÁL: STO PUTZGRUND )</li> </ul>  | - MM      |
| <ul style="list-style-type: none"> <li>• <b>VÝSTUŽNÁ VRSTVA:</b> ZAPRACOVANÁ V HORNEJ 1/3 ARMOVACEJ MALTY, APRETOVANÁ PROTI ZÁSADITÉMU PROSTREDIU, 165G/M2, OKO 4X4MM (REFERENČNÝ MATERIÁL: STO GLASFASERGEWEBE F)</li> </ul>  |           |
| <ul style="list-style-type: none"> <li>• <b>MINERÁLNA ARMOVACIA MALTA:</b> (PRI NATIAHNUTÍ PLOCHY DO 0,5% - MALTANEVYKAZUJE TRHLINY) CERTIFIKOVANÉ V RÁMCI TEPELNOIZOLAČNÉHO SYSTÉMU, MIN. PEVNOSŤ V TLAKU (28 DNÍ) EN 1015-1: 7,4 N/MM², MIN. MODUL PRUŽNOSTI E (28 DNÍ) TP BE-PCC: 5.800 N/MM² (<math>\lambda_V=0,700-0,800</math> W/MK) (REFERENČNÝ MATERIÁL: STO LEVELL UNI)</li> </ul>  | 3-6 MM    |
| <ul style="list-style-type: none"> <li>• <b>IZOLANT:</b> FASÁDNE IZOLAČNÉ DOSKY NA BÁZE <b>EXTRUDOVANÉHO POLYSTYRÉNU (XPS) HRúbKY 150 MM</b>, LEPENÉ NA STENU LEPIACOU HMOTOU V KOMBINÁCII SO ZATLÁKACOU KOTVOU S OCEĽOVÝM TRŇOM NA KOTVENIE FASÁDNYCH IZOLAČNÝCH DOSIEK DO KERAMICKÝCH TVÁRNIC, PLNEJ PÁLENEJ TEHLY A DO BETÓNU</li> </ul>  | 150 MM    |
| <ul style="list-style-type: none"> <li>• <b>LEPENIE:</b> JEDNOZLOŽKOVÁ PRÁŠKOVÁ LEPIACA A STIERKOVÁ HMOTA NA BÁZE CEMENTU, URČENÁ NA STIERKOVANIE TEPELNEJ IZOLÁCIE NA BÁZE MINERÁLNEJ VLNY, napr. <b>Sika ThermoCoat 1 Fix</b></li> </ul>   | URČENÁ NA |

**HRÚBKA NAVRHOVANEJ SKLADBY SPOLU: 165 MM**

**PRÍSLUŠENSTVO:** OKENNÉ A DVEROVÉ DILATAČNÉ PROFILY, ROHOVÉ LIŠTY, NADOKENNÉ LIŠTY S ODKVAPOVÝM NOSOM A POD.

## POZNÁMKY

- VÝROBNÚ DOKUMENTÁCIU SPRACUJE ZHOTOVITEĽ STAVEBNÝCH PRÁČ
- NAVRHOVANÉ MATERIÁLY A VÝROBKY SÚ REFERENČNÉ, V PRÍPADE ZMIEN JE POTREBNÉ ZACHOVAŤ TECHNICKÉ PARAMETRE A KVALITU, TIETO ZMENY JE NUTNÉ VOPRED OHLÁSIŤ PROJEKTANTOVI A PÍSOMNE ICH ODSÚHLASIŤ

## OBSAH

## SKLADBY OBVODOVÝCH STIEN F03

ČÍSLO VÝKRESU

E1.1.3.12

NÁZOV PROJEKTU

**SOCIÁLNO-KOMUNITNÉ CENTRUM, BERNOLÁKOVO**

parc. č. 2773/457, 2773/458, 2773/459, 2773/460,  
2773/461, 2773/462,  
Lekárska ulica, 900 27 Bernolákovo

INVESTOR  
DULOS, s. r. o., Súľovská 2 Bratislava  
821 05

PROJEKTANT  
miestor s.r.o.  
Račianska 78  
831 02 Bratislava

KONTAKT  
+421 908 092 924  
+421 902 311 435  
atelier@miestor.sk

ZODPOVEDNÝ PROJEKTANT: Ing. Ján Majerník  
VYPRACOVAL: Ing. Lukáš Friedel

miestor